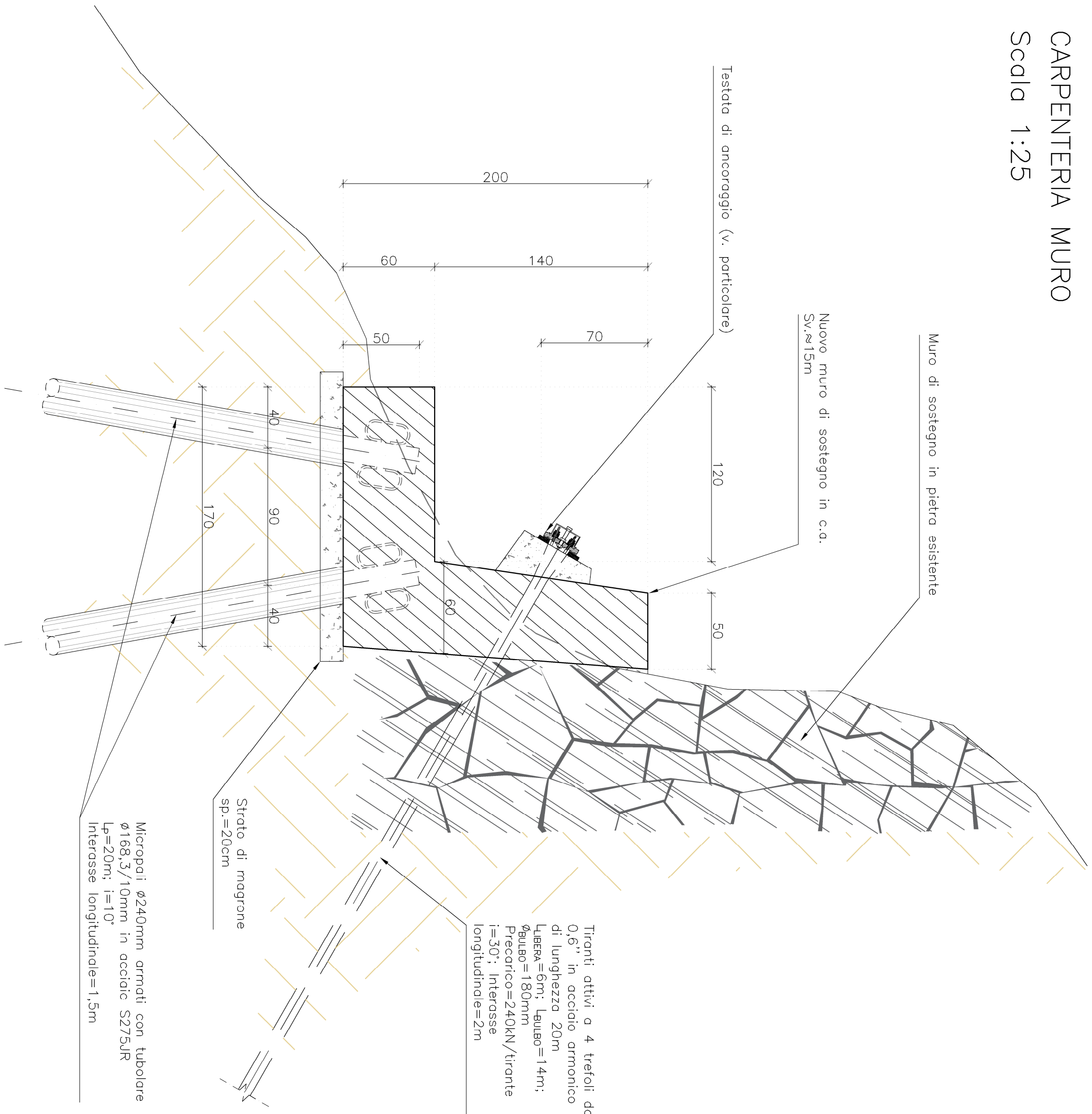


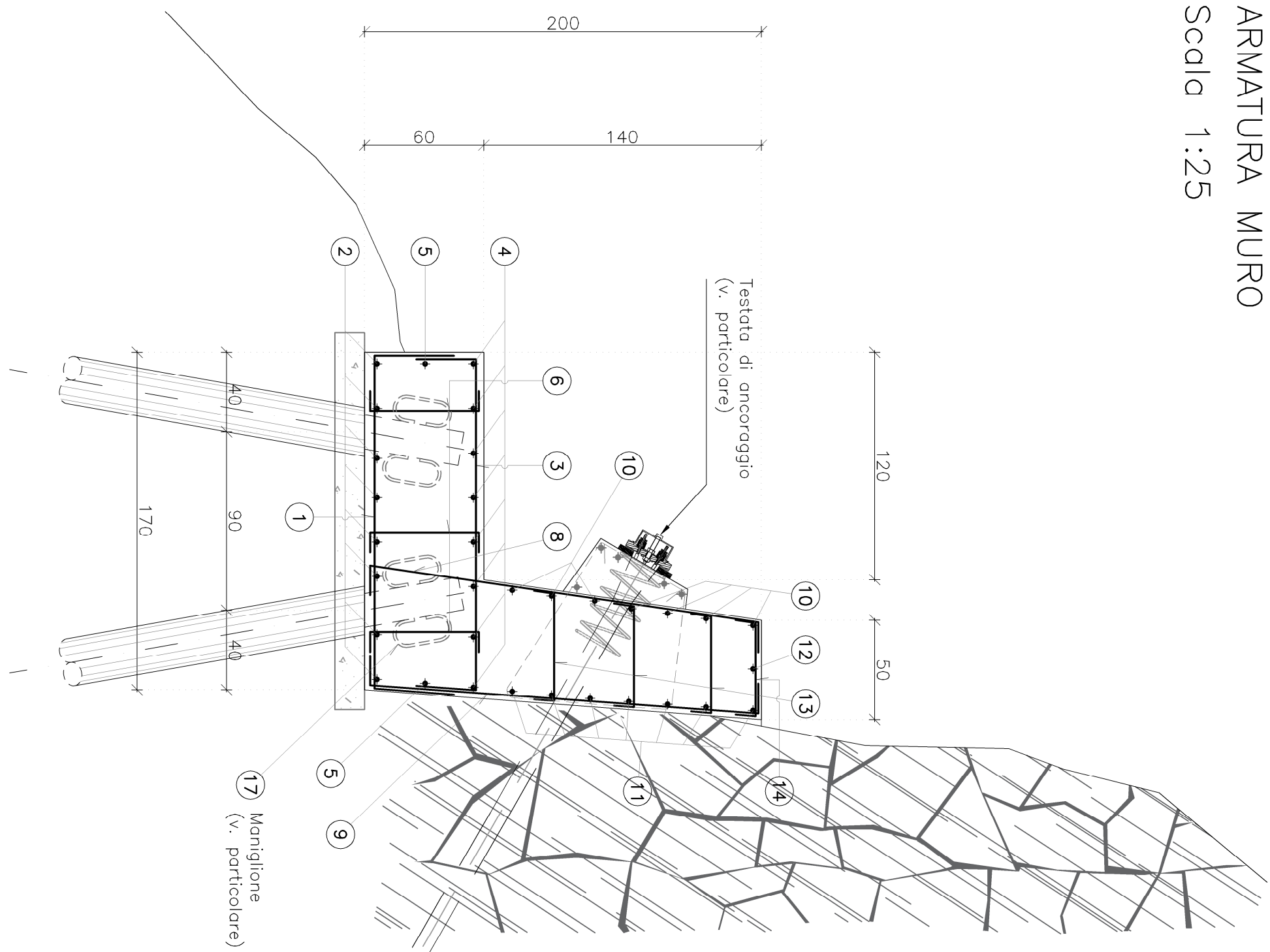
CARPENTERIA MURO

Scala 1:25



ARMATURA MURO

Scala 1:25



POS.	Ø (mm)	FORMA	LUNG. (cm)	N.	PESO (kg/m)
1	18 20	40 162 40	242	5	24.17
2	12 20	(60) 110 (60)	110	8	7.81
3	18 20	30 162 30	222	5	22.17
4	12 20	(60) 110 (60)	110	8	7.81
5	12 20	(60) 110 (60)	110	2	1.95
6	12 20	18 52 18	82	3	10.92
7	18 20	30 162 30	222	0.15	0.67
8	16 20	194 20	234	5	18.47

9	16 20	20 194 20	234	5	18.47
10	12 20	(60) 110 (60)	110	7	6.84
11	12 20	(60) 110 (60)	110	7	6.84
12	12 20	(60) 110 (60)	110	1	0.98
13	12 20	18 42 18	77	3	5.13
14	12 20	18 42 18	72	5	3.20
15	16 20	154 20	234	0.15	0.55
16	12 20	18 42 18	77	0.8	0.55
17	14	65	65	4	2.20

PESO TOTALE Kg/m 138.71

PARTICOLARE TESTATA DI ANCORAGGIO

Scala 1:10

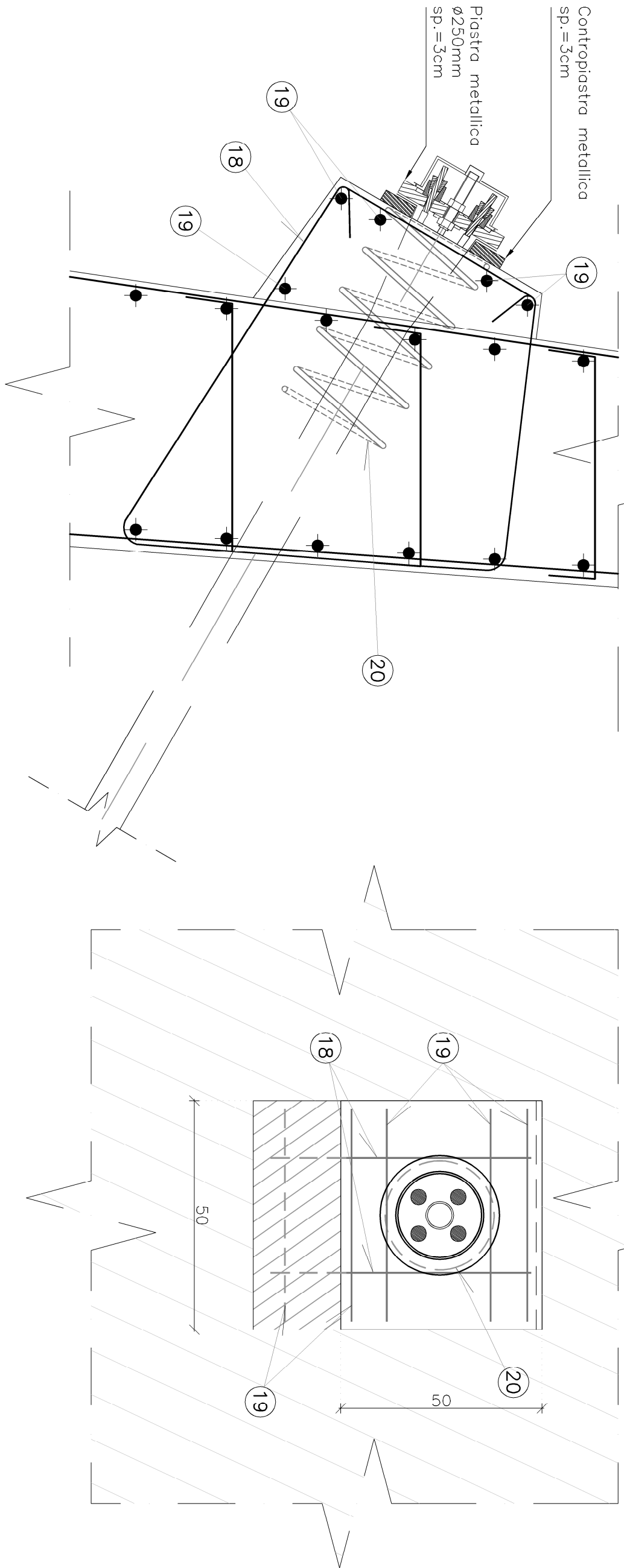


Tabella ferri integrativi sui tiranti

POS.	Ø (mm)	FORMA	LUNG. (cm)	N.	PESO (kg)
18	12	18 90 18	336	2	41.76
19	12	15 42 15	72	5	22.37
20	12 10	18 25 18	680	7	42.26

PESO TOTALE Kg 106.40

REGIONE PIEMONTE

PROVINCIA DI CUNEO



Unione Europea

PIANO NAZIONALE DI RIPRESA E RESILIENZA PNRR - INVESTIMENTO 2.1.B MISSIONE 2

COMPONENTE 4 - FINANZIATO DALL'UNIONE EUROPEA NEXTGENERATIONEU

"MANUTENZIONE IDRAULICA DEL TORRENTE NEVA E SISTEMAZIONE VERSANTE STRADA COMUNALE DI ACCESSO ALLA FRAZIONE CERISOLA"

CUP: I18H2000140001 CIG: 965779399B

PROGETTO DEFINITIVO - ESECUTIVO

1.6 ESECUTIVI C.A.

Garesio, lì 11 Novembre 2023

Redatto da:
Ing. Alberto FERRERI

STUDIO TECNICO FERRERI - Ing. Alberto Ferreri - Tel. 0174 81109
Piazza Vittorio Veneto n.2 - GARESSIO - (CN)